

Registro para la Localización y Caracterización de Personas con Discapacidad - RLCPD



MinSalud

Ministerio de Salud
y Protección Social



MinSalud

Ministerio de Salud
y Protección Social

Importancia del Registro

Conocer el número de personas que presentan alguna discapacidad en el Municipio, Departamento, Distrito y en general, en todo el País.

Disponer de información veraz y oportuna para la toma de decisiones y la orientación de programas y proyectos, a nivel municipal, departamental / distrital y nacional.





MinSalud
Ministerio de Salud
y Protección Social

El RLCPD es la base de referencia

El RLCPD la única fuente de datos válida sobre Personas con Discapacidad en Colombia

El Ministerio ha promovido con instituciones de diferentes sectores el uso del RLCPD como **fuentes oficiales para identificar las personas con discapacidad**.

Ej: En diferentes bases de datos como el Registro Único de Víctimas-RUV, Formato Único Territorial de población Desplazada FUT, Sistema de Información Misional-SIM del ICBF, se han homologado variables de caracterización de la discapacidad de acuerdo a las preguntas del RLCPD.



MinSalud
Ministerio de Salud
y Protección Social

Las Entidades del orden Nacional, territorial y local deben:

En el marco de sus competencias:

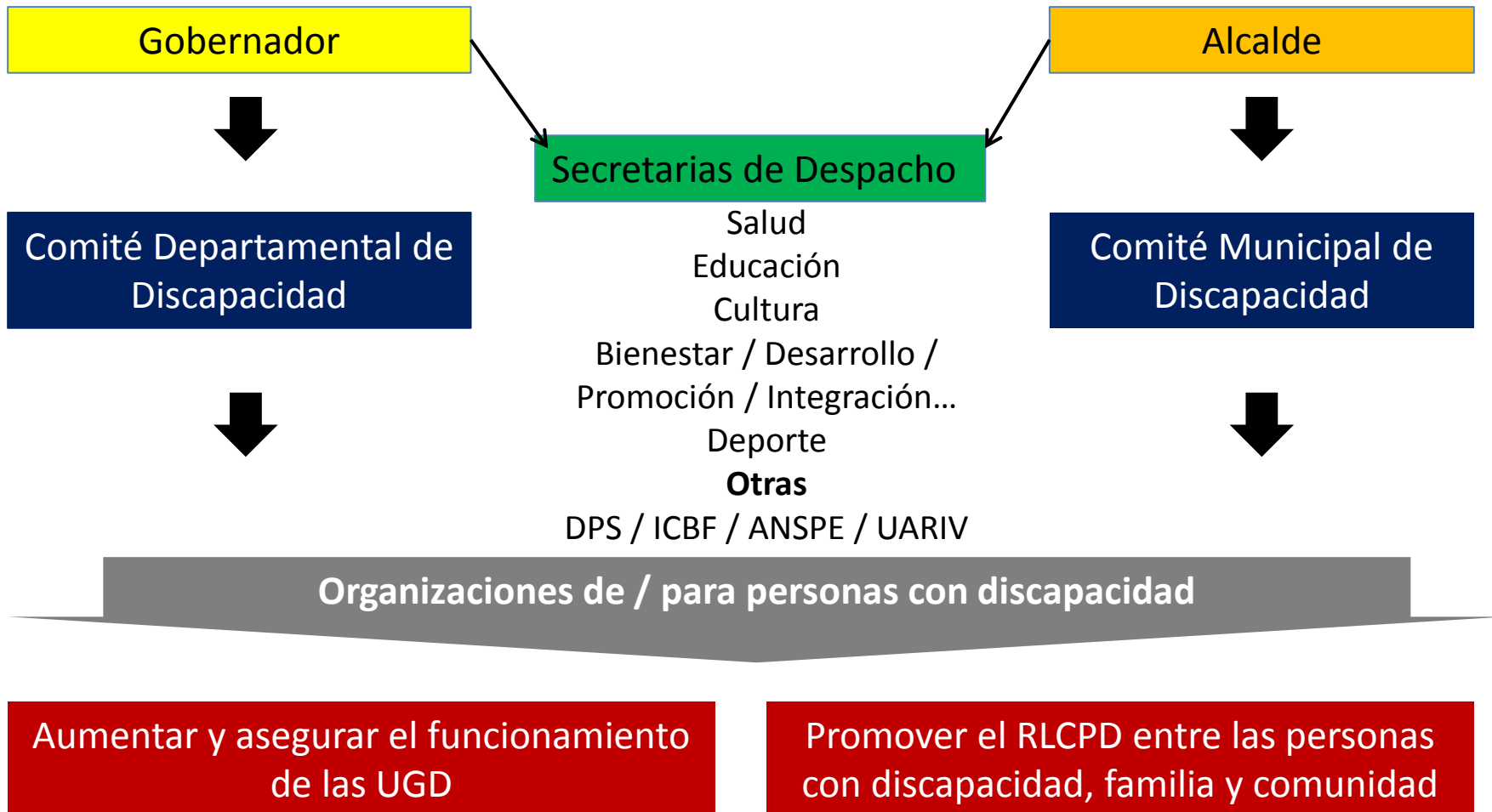
- **Registrar** a las PcD en el RLCPD
- **Actualizar** el RLCPD
- **Incluir** el RLCPD en el Plan de Desarrollo Local
- **Promover** el RLCPD
- **Incorporar** la variable de discapacidad en los demás sistemas de información.

Ley 1618 de 2013



MinSalud
Ministerio de Salud
y Protección Social

Estrategia para incrementar cobertura del RLCPD





Estrategia para incrementar cobertura del RLCPD

- Dar a conocer la existencia e importancia del RLCPD a las PcD, sus familias y la comunidad.
- Realizar búsqueda activa de las PcD.
- Verificar que todas las UGD estén en producción.
- Verificar que hay UGD suficientes para las necesidades de registro en cada municipio.
 - Idear estrategias para aumentar el número.
 - Establecer alianzas con diferentes sectores (CMD).
 - Asesoría constante a UGDs y capacitación a nuevas UGDs.



MinSalud
Ministerio de Salud
y Protección Social

Obligación de las entidades territoriales

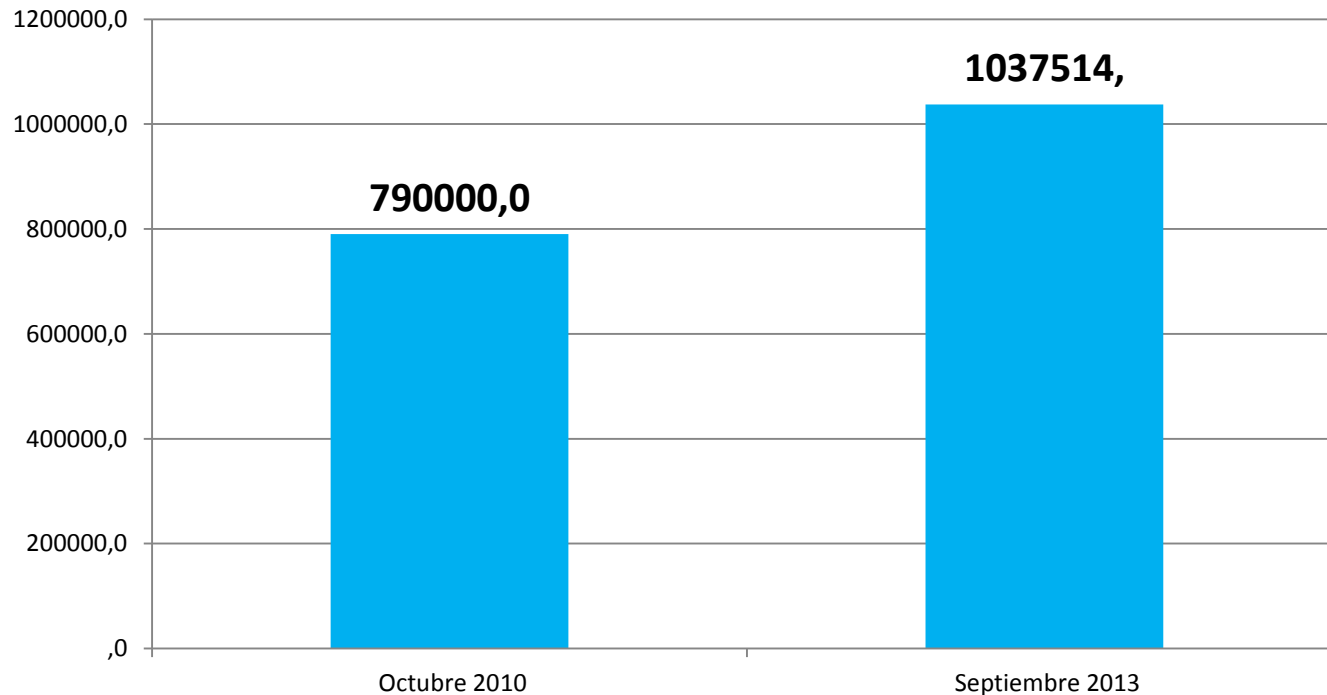
Todas las autoridades nacionales (Gobernadores, Alcaldes, Secretarios de despacho) deberán **mantener actualizado** e **incluir** en sus **planes de desarrollo** acciones para **fortalecer** el RLCPD.

Art. 5, Ley 1618 de 2013



Avances del RLCPD

- Entre octubre 2010 y agosto 2013



Toda la información incluida en esta Presentación tiene como fuente el CUBO DE DISCAPACIDAD, el cual hace parte del Sistema Integral de Información de la Protección Social –SISPRO, con corte a 30 de septiembre de 2013



A partir del momento que el MSPS tomó el RLCPD se trazaron las siguientes metas en el PND:

- Con relación al número de personas en el RLCPD

Línea Base	Meta 2011	Meta 2012	Meta 2013	Meta 2014
789.232	860.000	1'060.000	1'410.000	1'790.000

Personas en el RLCPD con corte a 30 de septiembre de 2013:

1.037.514

(**74%** de la meta de **2013** y el **58%** de la meta de **2014**).

La población con discapacidad proyectada a 2014 según Censo 2005, tomando el 6.3% (% incidencia de personas con limitación en censo 2005), serían: **3,002,693** personas.



- Con relación a las Unidades Generadoras de Datos-UGD

	UGD creadas	UGD en producción	Municipios en producción
A 30 septiembre	1.756	843	591
A 31 de agosto	1.686	789	559
A31 de julio	1.626	765	535

La mejora en el aplicativo al eliminar la certificación produjo un incremento inmediato sobre las UGD en producción y municipios en producción.



MinSalud

Ministerio de Salud
y Protección Social

Metas por departamento personas en el RLCPD

Departamento	2013 Corte RLCPD mayo	Por cumplir 2013 (No de registros)	% pendiente 2013	Proyección 2014	Por cumplir 2014	% pendiente 2014
Amazonas	2.138	1.128	52,8%	4.147	881	27,0%
Antioquia	128.965	42.172	32,7%	217.256	46119	26,9%
Arauca	4.671	858	18,4%	7.020	1491	27,0%
Atántico	19.970	9.302	46,6%	37.160	7888	26,9%
Bogotá D.C	202.746	91.700	45,2%	373.827	79381	27,0%
Bolívar	27.100	13.341	49,2%	51.338	10897	26,9%
Boyacá	40.991	16.313	39,8%	72.746	15442	26,9%
Caldas	22.413	8.287	37,0%	38.974	8274	27,0%
Caquetá	10.127	5.331	52,6%	19.625	4167	27,0%
Casanare	12.372	3.560	28,8%	20.226	4294	27,0%
Cauca	24.341	10.251	42,1%	43.914	9322	26,9%
Cesar	18.941	9.433	49,8%	36.018	7644	26,9%
Chocó	2.215	1.025	46,3%	4.112	872	26,9%
Córdoba	22.755	11.567	50,8%	43.571	9249	26,9%
Cundinamarca	32.822	13.356	40,7%	58.620	12442	26,9%
Guainía	153	83	54,2%	300	64	27,1%



MinSalud

Ministerio de Salud
y Protección Social

Metas por departamento personas en el RLCPD

Departamento	2013 Corte RLCPD mayo	Por cumplir 2013 (No de registros)	% pendiente 2013	Proyección n 2014	Por cumplir 2014	% pendiente 2014
Guaviare	1.052	531	50,5%	2.010	427	27,0%
Huila	32.880	15.433	46,9%	61.335	13022	27,0%
La Guajira	10.812	5.817	53,8%	21.112	4483	27,0%
Magdalena	31.456	16.909	53,8%	61.401	13036	27,0%
Meta	11.780	6.107	51,8%	22.706	4819	26,9%
Nariño	59.475	27.301	45,9%	110.161	23385	26,9%
Norte de Santander	24.734	11.781	47,6%	46.354	9839	26,9%
Putumayo	9.636	5.136	53,3%	18.752	3980	26,9%
Quindío	11.049	5.010	45,3%	20.387	4328	27,0%
Risaralda	18.305	8.286	45,3%	33.759	7168	27,0%
San Andrés y Providencia	1.140	613	53,8%	2.225	472	26,9%
Santander	57.636	28.632	49,7%	109.514	23246	26,9%
Sucre	24.027	11.059	46,0%	44.539	9453	26,9%
Tolima	35.012	14.663	41,9%	63.059	13384	26,9%
Valle del Cauca	88.446	24.154	27,3%	142.943	30343	26,9%
Vaupés	152	82	53,9%	297	63	26,9%
Vichada	459	8	1,7%	592	125	26,8%



Uso de la información

1. **Cubo de discapacidad:** Consultar estadísticas del RLCPD y del registro cruzado con otras fuentes.

Información disponible:

Variables RLCPD

Afiliación al SGSSS

Atenciones en salud-RIPS

Aportes en al SGSSS-PILA

Registro de Víctimas (próximamente)

Cómo acceder: desde Excel opción **DATOS → DE OTRAS FUENTES → DESDE ANALYSIS SERVICES**

Escribir en la ventana que aparece:

Servidor: cubos.sispro.gov.co

Usuario: [sispro\discapacidad](#)

Contraseña: [sispro](#)



MinSalud

Ministerio de Salud
y Protección Social

Información del Cubo de discapacidad

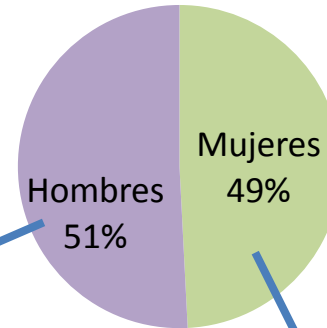
% PcD registradas por sexo

Departamento de Cauca

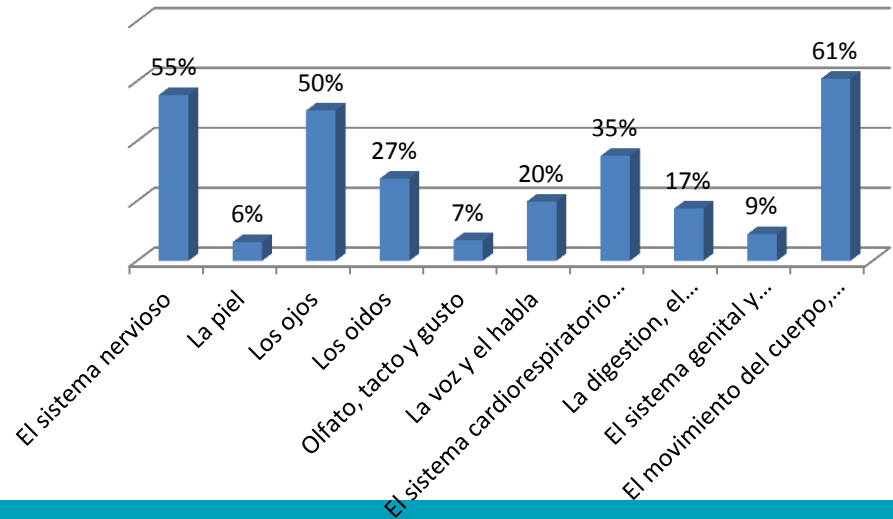


% PcD registradas por sexo

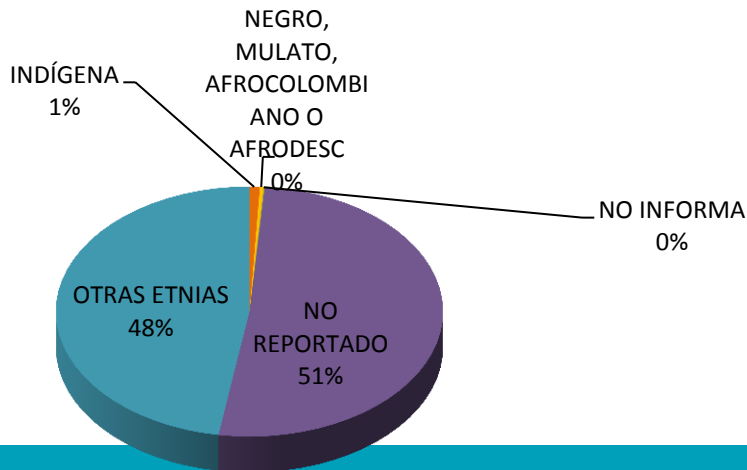
Municipio de Popayán



Mujeres con Alteración que mas afecta



Hombres por Pertenencia étnica





MinSalud
Ministerio de Salud
y Protección Social

Uso de la información

2. Mapas:

Oferta institucional para PcD

Cobertura del RLCPD

Antigüedad del RLCPD

Número de UGD's

Cómo acceder: desde la página Web del Ministerio (www.minsalud.gov.co)

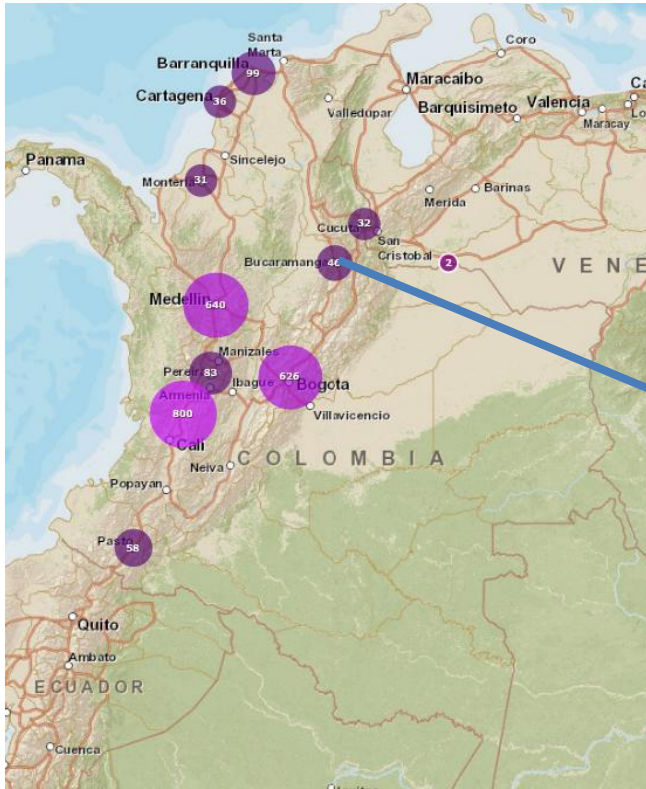
Buscar opción Sistema de Información Geográfica en la parte inferior derecha



MinSalud

Ministerio de Salud
y Protección Social

Información del visor geográfico





MinSalud
Ministerio de Salud
y Protección Social

Uso de la información

3. Entrega de base de datos:

Desde el mes de julio de 2013, las entidades territoriales (Departamentos, Distritos y Municipios) pueden **descargar la información** detallada de las personas en el RLCPD, de su correspondiente departamento, distrito o **municipio, para dar acceso a programas o beneficios.**

Cómo acceder: desde el aplicativo, ingresa con Nivel Territorial o Municipal

Buscar opción Descargar Registros



MinSalud

Ministerio de Salud
y Protección Social

Mesa de ayuda del Registro

- Correo: discapacidad@minsalud.gov.co
- Teléfono en Bogotá: 5953525
- Línea gratuita desde otras ciudades del país:
018000-952525
- Horario: Lunes a Viernes de 8:00 am a 5:00 pm



MinSalud

Ministerio de Salud
y Protección Social

Gracias

Ministerio de Salud y Protección Social
Oficina de Promoción Social